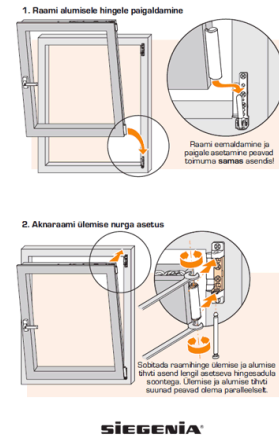


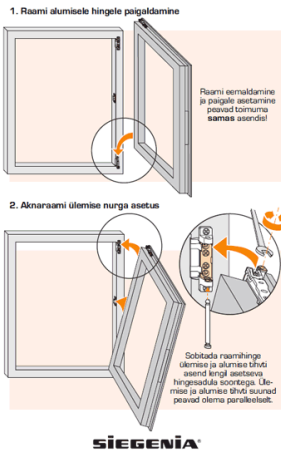
Suluse hooldusjuhend 1

Pöörd-kaldavatava aknaraami paigaldamine



Suluse hooldusjuhend 2

Pöördatava aknaraami paigaldamine kehiti peidetud kinnitusega kashinge korral



Suluse hooldusjuhend 3

Abiks akna kasutamisel:

Teie aknad/üksed on varustatud kvaliteetsete SIENIA aknasulustega. Si aknasuluste aktiivse, pikaajalise ja mugava kasutuse huvides tuleks need hooldada vähemalt kord aastas:

1. Määrige kogu liikuvaid osasid ja kinnitustasusid (A).
2. Määrimiseks kasutage ainult õli või rasvu, mis ei sisalda happed ega vaiku.
3. Kontrollige kasutusjuhendisse seisuohukait oluliste olemiste ja alumise hingekompleksi kinnitumist ja kulumist (B). Vajadusel vahetage defektseid detaile.
4. Kui alnhinged on ilma dekoratiivsete plastilisteta, kontrollige hingedel ülemise hinge liigumise/kinnituspudoli olemasolu ja kulumist.
5. Puhastamiseks ja hooldamiseks kasutage ainult vahendit, mis on pH-neutraalne ja ei kahjusta suluste korrosioonitaset. Aknasuluste pinnatöötluse kvaliteet ja omaduste säilitamiseks pakume teile järgida järgnevat juhendit.
6. Aknasuluste pinna puhastamiseks kasutage silikooni ja happevabu õlisid (n. ombrusmasinad).

Tähelepanu! Järgmised tööd on lubatud teostada ainult spetsialistide poolt:

- aknasuluste detailide vahetamine
- aknaraami hingedelt mahavõtmine ja pealepanek
- kõik aknasuluste reguleerimistööd - ent ülemise ja alumise hingekompleksi reguleerimine

Kui soovite hiljem akent värvida, või uuesti klaasida, siis hoiduge suluste määrimisest või muul viisil rikumiseest.

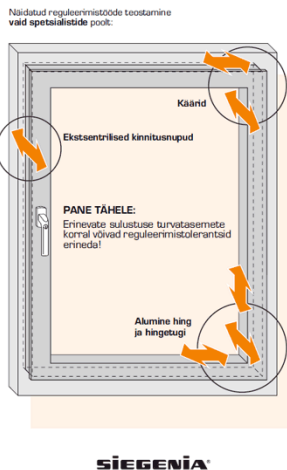
Käesolev hooldusjuhend kehtib ka nende aknasuluste ja -tüüpide kohta, mida sinisures eraldi pole välja toodud.

Address:

SIENIA

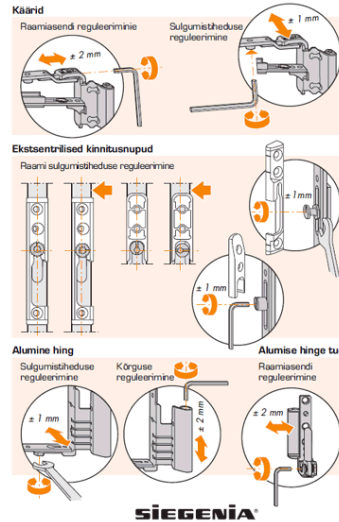
Suluse hooldusjuhend 4

SIENIA aknasuluste reguleeritavus



Suluse hooldusjuhend 5

Aknasuluste reguleeritavad detailid



Suluse hooldusjuhend 6